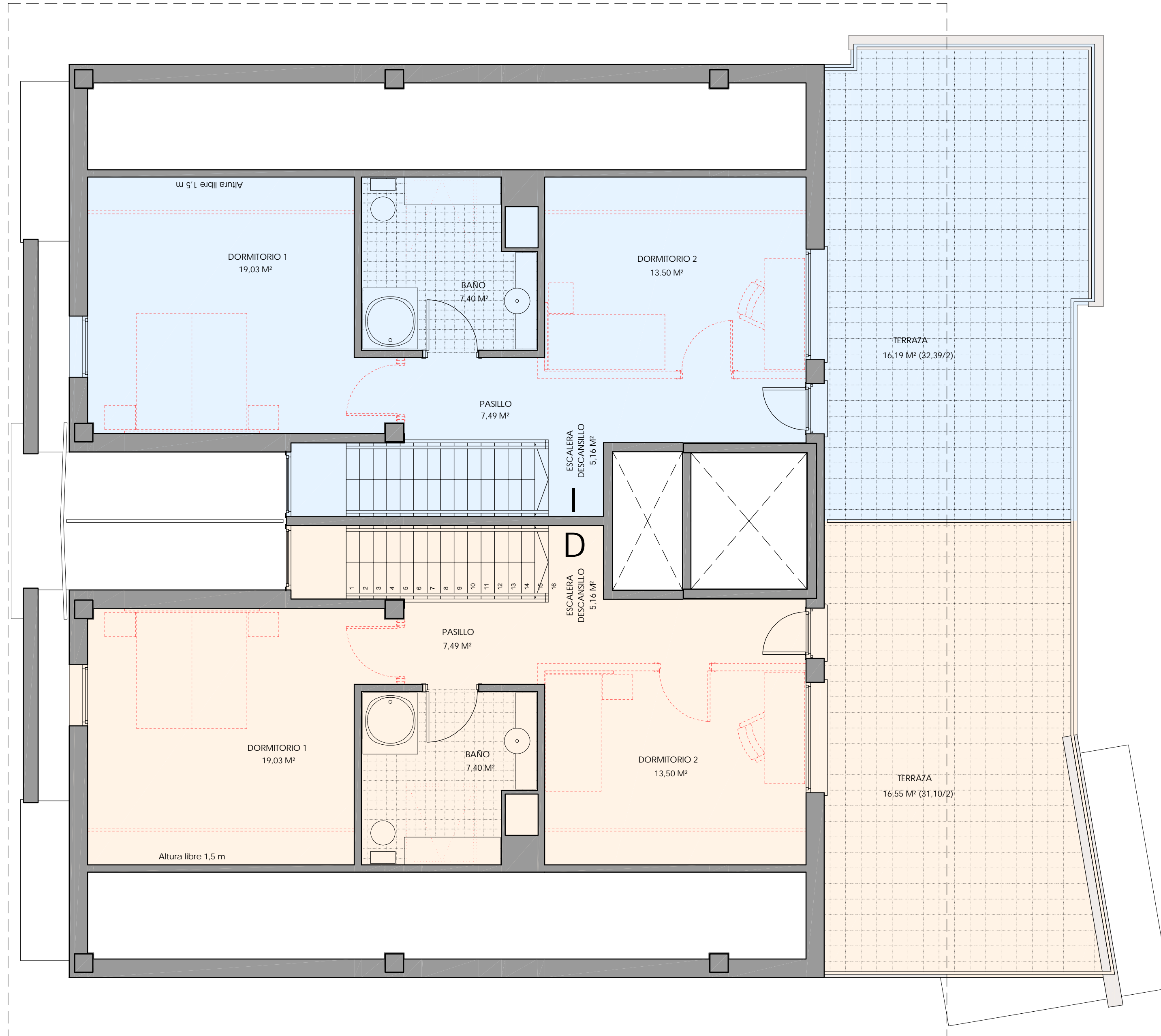


SUPERFICIE UTIL TOTAL VIVIENDA PLANTA BAJO CUBIERTA IZQUIERDA
102,97 + 68,77 = 171,74 M²



SUPERFICIE UTIL TOTAL VIVIENDA PLANTA BAJO CUBIERTA DERECHA
99,06 + 69,13 = 168,19 M²