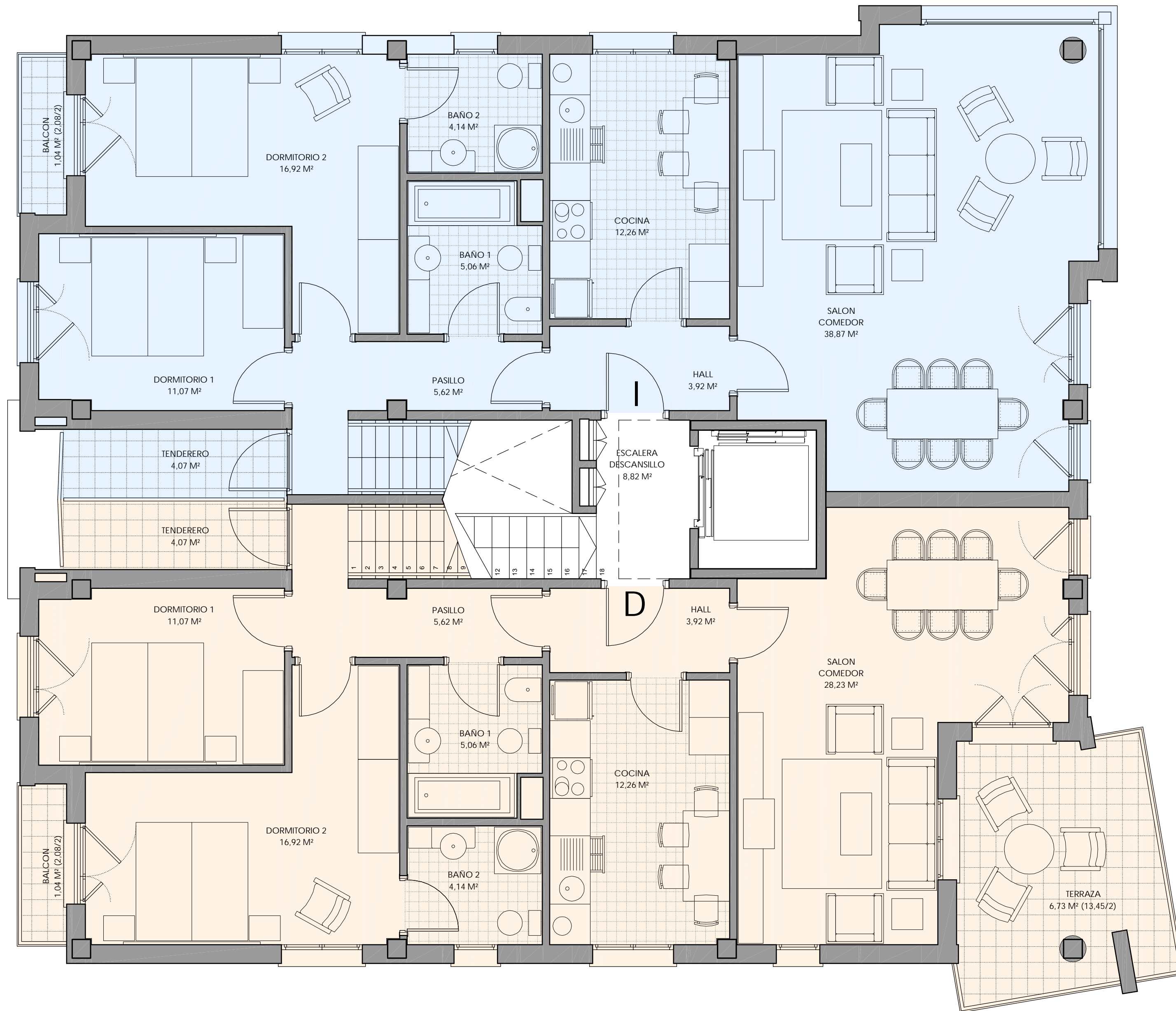


SUPERFICIE UTIL TOTAL VIVIENDA PLANTA PRIMERA IZQUIERDA  
102,97 + 68,77 = 171,74 M<sup>2</sup>



SUPERFICIE UTIL TOTAL VIVIENDA PLANTA PRIMERA DERECHA  
99,06 + 69,13 = 168,19 M<sup>2</sup>